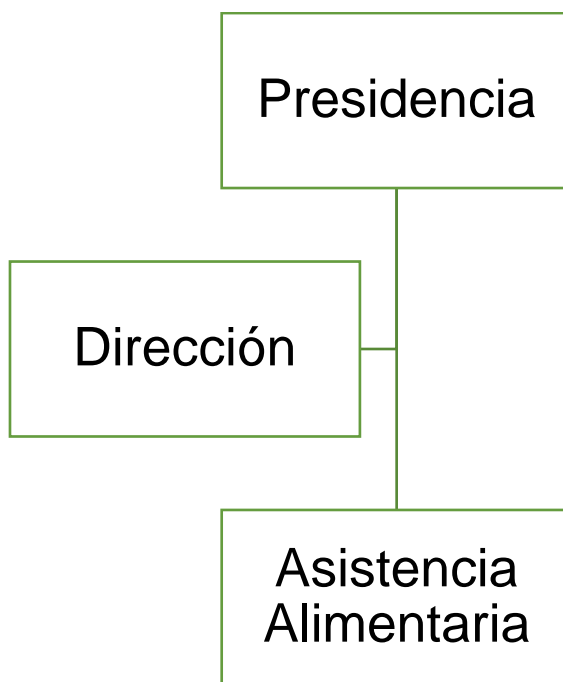


ASISTENCIA SOCIAL ALIMENTARIA EN LOS PRIMEROS 1,000 DÍAS DE VIDA

Organigrama



Objetivo General

Favorecer el acceso y consumo de alimentos nutritivos e inocuos a las personas de atención prioritaria asistiéndolos preferentemente en espacios de alimentos, a través de la entrega de alimentos con criterios de calidad nutricia, acompañados de acciones de orientación y educación alimentaria, aseguramiento de la calidad, para completar su dieta en contribución al ejercicio de los derechos de a la alimentación.

Objetivos Específicos

- ✚ Conducir a una dieta nutritiva y saludable para madres durante el embarazo y en periodo de lactancia que contribuya al desarrollo sano tanto de la madre como del niño por nacer.
- ✚ Reforzar los conocimientos acerca de los beneficios de la lactancia materna exclusiva durante los primeros 6 meses de vida, completada a partir de los 6 meses hasta los 2 años o más, para promover la lactancia materna como el mejor alimento.

- ✚ Que las niñas y los niños menores de 2 años, sean alimentados sana y saludablemente.
- ✚ Incluir alimentos variados y regionales que contribuyan a una dieta saludable y nutritiva para bebé y niños pequeños.
- ✚ Que los hogares beneficiados reduzcan estilos adecuados de crianza, apego y alimentación.
- ✚ Promover alianzas para lograr una atención integral como acciones de asistencia nutricional y sanitaria, que mejoren la calidad de vida de las mujeres embarazadas, niñas y niños menores de 2 años.

